



معاونت مهندسی و کیفیت

راهنمای تعمیرات

توربو شارژ

کلید مدرک ۱۵۹۰۴

زمستان ۱۳۹۴



فهرست

۲ باز و بست شیر دریچه هدر رو توربو شارژ
۲ باز و بست مجموعه شیلنگ تامین خلا
۳ باز و بست کاتالیست کانورتور
۳ باز و بست محافظ حرارتی مجموعه منیفولد دود
۳ باز و بست کاتالیست
۴ باز و بست آگزوز
۵ باز و بست دسته موتور
۶ باز و بست کابل کلاچ
۷ باز و بست اینتر کولر
۷ باز و بست شیر کنار گذر پمپ
۷ باز و بست سنسور فشار توریو
۸ باز و بست گیربکس به موتور

توجه : در این مستند باز و بست قطعاتی که با خودرو سورن با موتور EF7 متفاوت می باشد تدوین شده است . بقیه مواردی که در این مستند ذکر نشده است مطابق مستندات تعمیراتی خودرو سورن می باشد

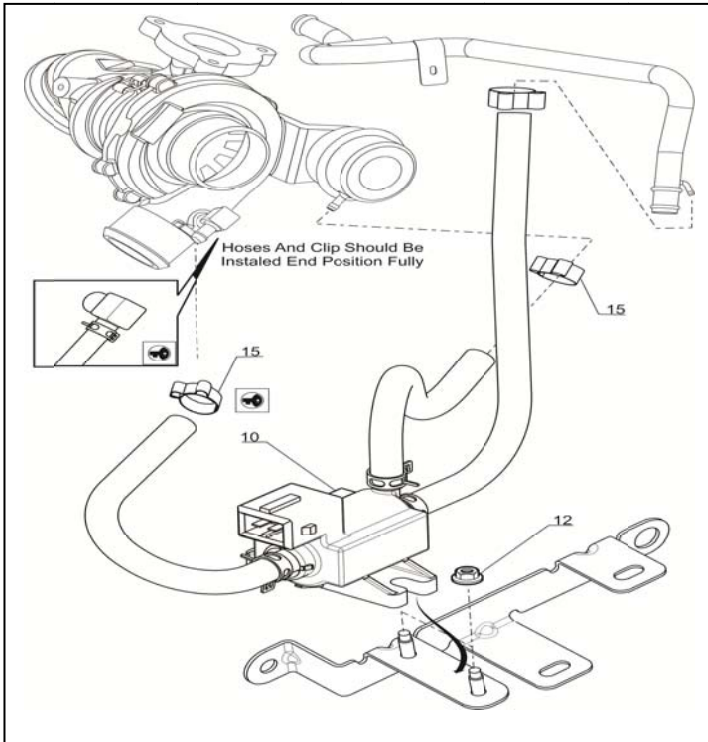
باز و بست شیر دریچه هدر رو توربو شارژ

باز کردن

- ۱- بست فنری شیلنگ های ارتباطی شیر دریچه هدر رو به توربو شارژ را باز کنید
- ۲- بست فنری شیلنگ ارتباطی شیر به منیفولد را باز کنید .
- ۳- مهره اتصال شیر به پایه نگهدارنده را باز کنید.

بستن

مراحل بستن عکس روش باز کردن است



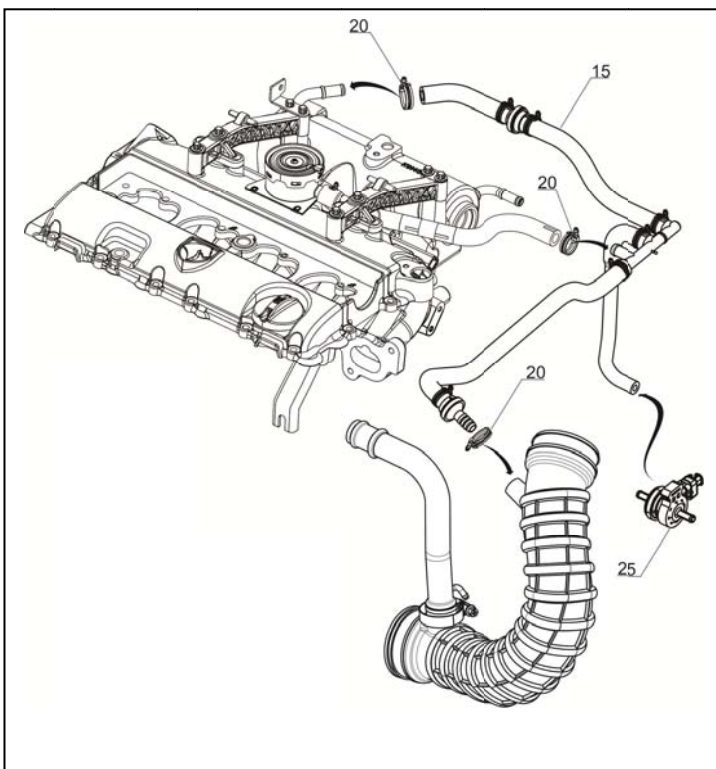
باز و بست مجموعه شیلنگ تامین خلا

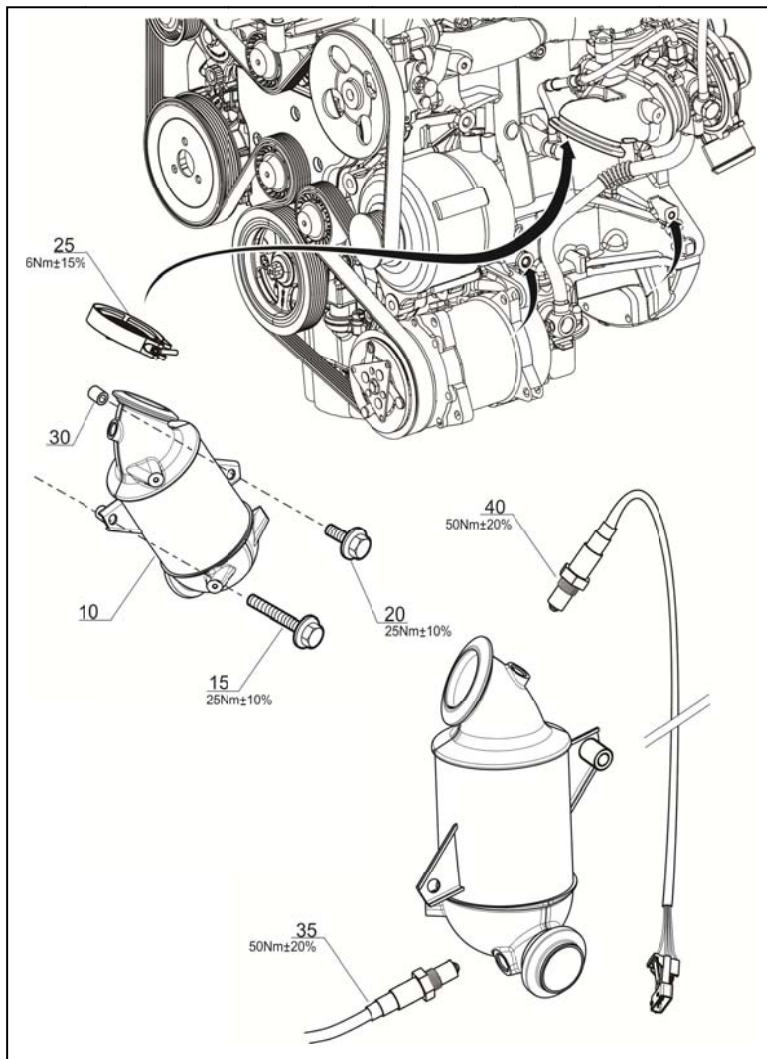
باز کردن

- ۱- بست پیچی شیلنگ به منیفولد هوا را باز کنید .
- ۲- بست پیچی شیلنگ به سایکلون را باز کنید .
- ۳- بست پیچی شیلنگ ارتباطی به شیر هدر رو را باز کنید
- ۴- بست پیچی شیلنگ ارتباطی به لوله خروجی از فیلتر هوا را باز کنید.

بستن

مراحل بستن عکس روش باز کردن است





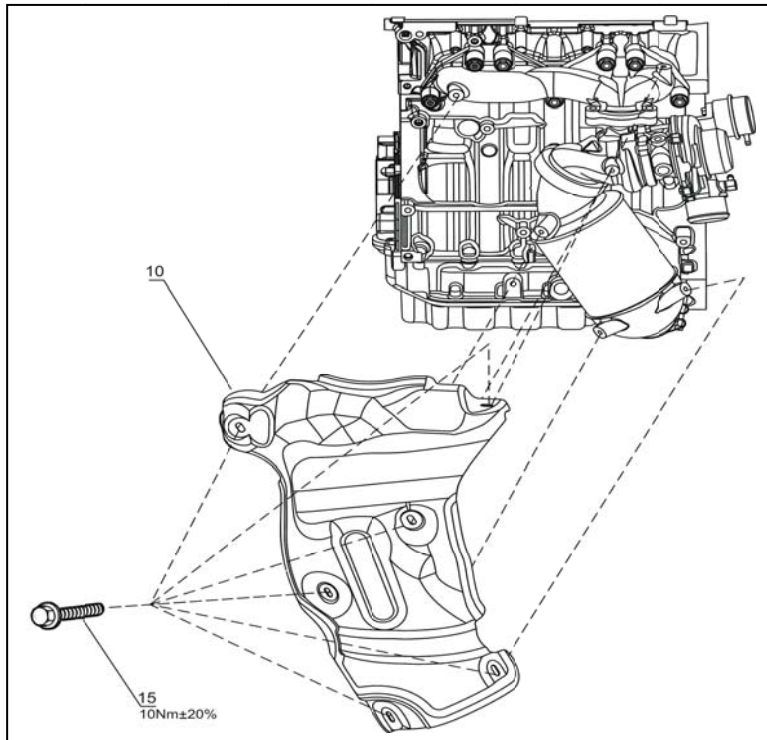
باز و بست کاتالیست کانورتور

باز کردن

- ۱- بست اتصال لوله اگزوز به کاتالیست را باز کنید.
- ۲- کاتکتور های اکسیژن سنسور بالاو پائین را جدا کنید.
- ۳- بست اتصال کاتالیست به منیفولد اگزوز را باز کنید
- ۴- پیچ های اتصال کاتالیست را باز کنید
- ۵- کاتالیست را از محل خود خارج کنید.

بستن

مراحل بستن عکس روش باز کردن است



باز و بست محافظ حرارتی مجموعه منیفولد دود

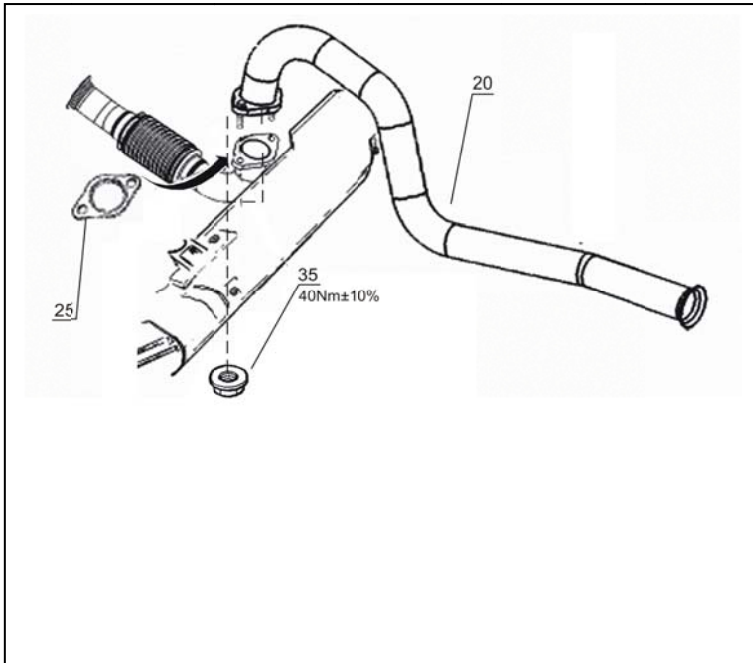
و کاتالیست

باز کردن

- ۱- پیچ های اتصال محافظ حرارتی را باز کنید.
- ۲- محافظ حرارتی را از محل خود خارج کنید.

بستن

مراحل بستن عکس روش باز کردن است



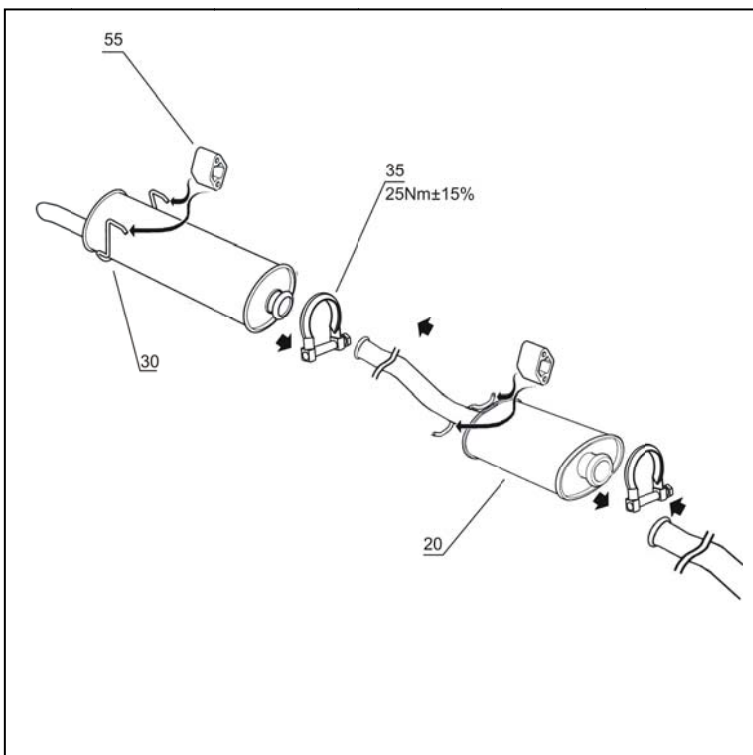
باز و بست اگزوز

باز کردن

- ۱- بست اگزوز و به لوله رابط به کاتالیست را باز کنید.
- ۲- بست های اگزوز را باز کنید
- ۳- منجید های اتصال اگزوز به بدنه را از اگزوز جدا کنید .

بستن

مراحل بستن عکس روش باز کردن است
 نکته : بست مورد استفاده با موتور EF7 متفاوت است



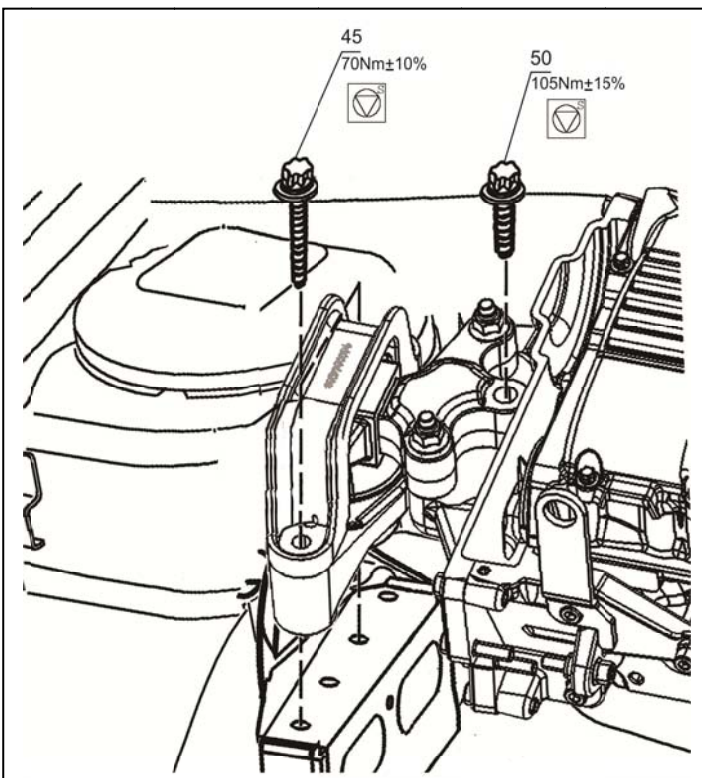
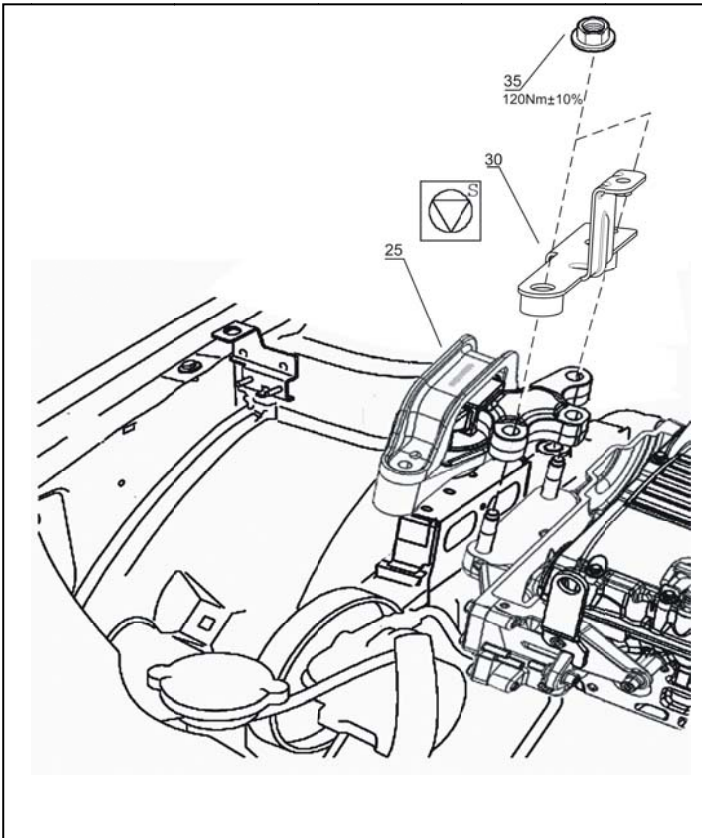
باز و بست دسته موتور

باز کردن

- ۱- توسط جک و قلاب موتور ، موتور را مهار کنید
- ۲- مهره اتصال دسته موتور را باز کنید.
- ۳- پیچ های دسته موتور را باز کنید
- ۴- دسته موتور را از محل خود خارج کنید .

بستن

مراحل بستن عکس روش باز کردن است



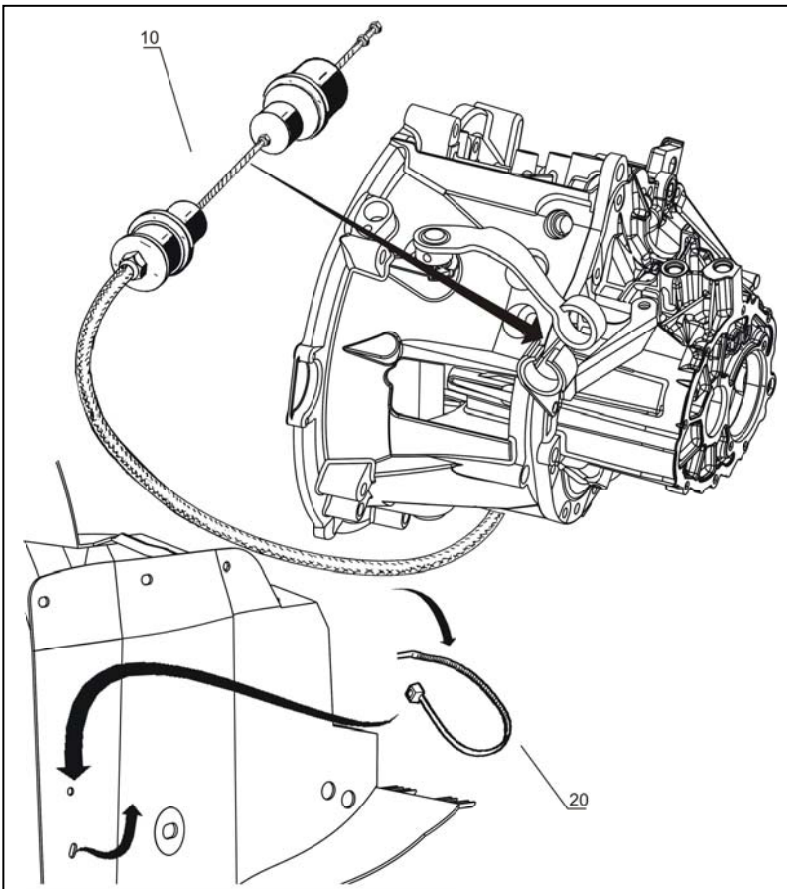
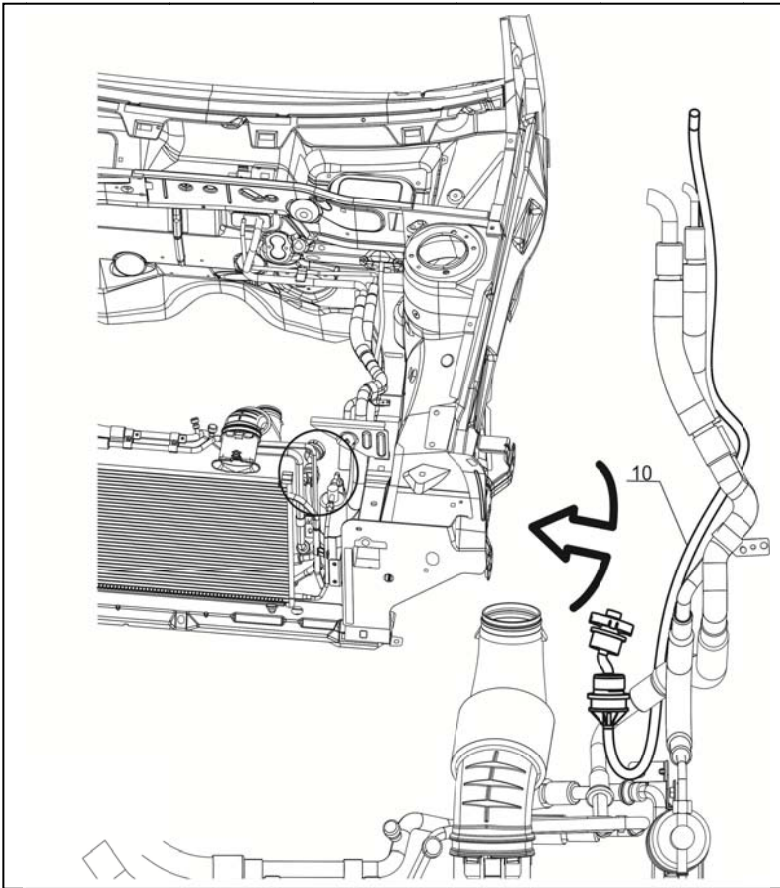
باز و بست کابل کلاچ

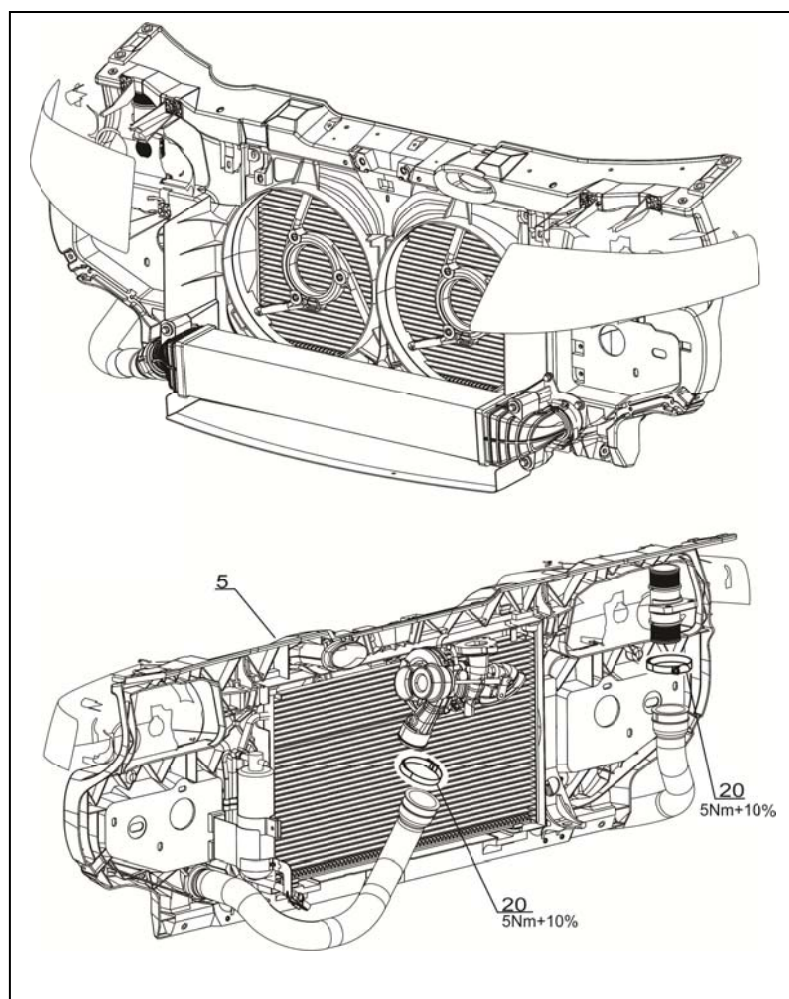
باز کردن

- ۱- کابل را از پدال کلاچ آزاد کنید .
- ۲- بست موشی اتصال کابل را باز کنید .
- ۳- اتصال کابل به گیربکس را جدا کنید
- ۴- کابل را از سمت موتور خارج کنید .

بستن

مراحل بستن عکس روش باز کردن است





باز و بست اینتر کولر

باز کردن

- ۱- سپر را باز کنید .
- ۲- لوله های ورودی و خروجی اینترکولر را باز کنید
- ۳- پیچ های اتصال اینترکولر را باز کنید .
- ۴- اینترکولر را از محل خود خارج کنید .

بستن

مراحل بستن عکس روش باز کردن است .

باز و بست شیر کنار گذر پمپ

باز کردن

- ۱- کانکتور شیر کنار گذر پمپ را باز کنید .
- ۲- بست لوله های متصل به شیرکنار گذر توربین را باز کنید .
- ۳- پیچ اتصال شیر را باز کنید .
- ۴- شیر (۴۰) را از محل خود خارج کنید .

بستن

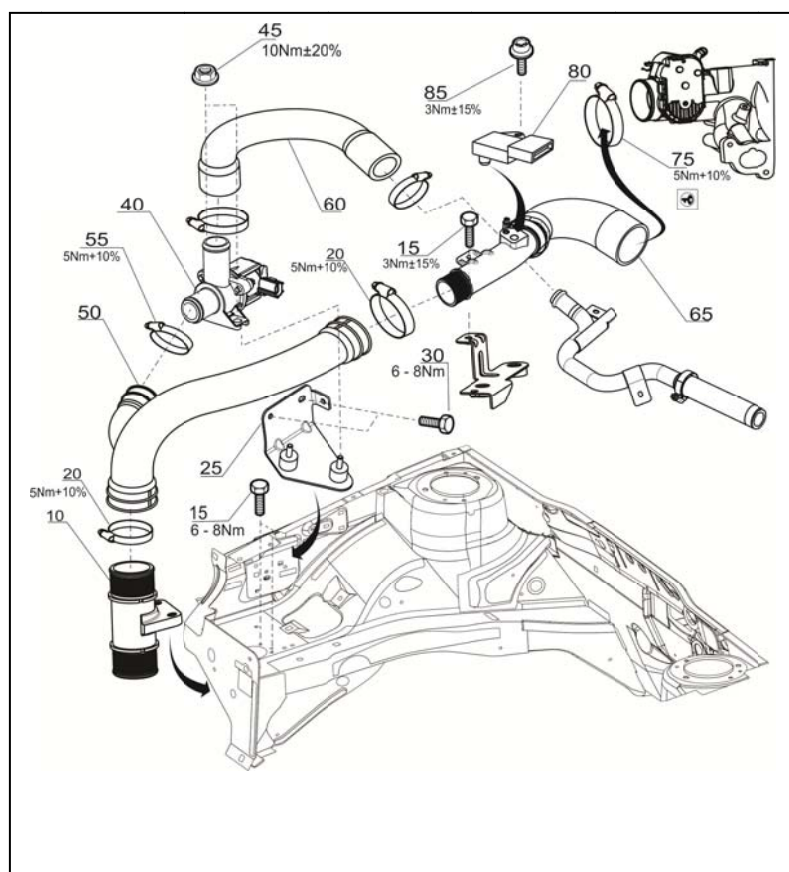
مراحل بستن عکس روش باز کردن است .

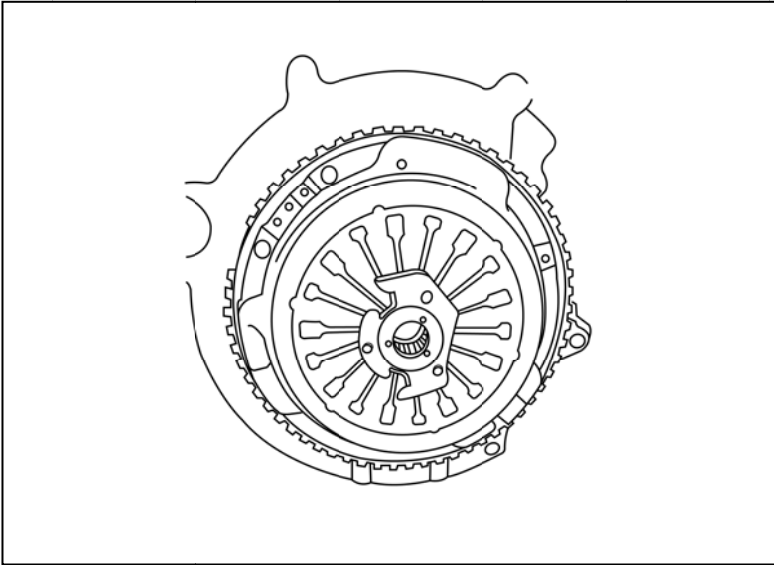
باز و بست سنسور فشار توربو

- ۱- کانکتور سنسور فشار توربو را جدا کنید .
- ۲- پیچ اتصال سنسور را با کنید
- ۳- سنسو ر (۸۰) را از محل خود خارج کنید .

بستن

۴- مراحل بستن عکس روش باز کردن است .





باز و بست گیربکس به موتور

باز کردن

باز کردن گیربکس از روی موتور همانند باز کردن گیربکس BE از موتور EF7 می باشد.

بستن

جهت بستن به علت استفاده از بلبرینگ متفاوت که بر روی کلاچ نصب شده است . ابتدا می بایست جهت بلبرینگ همانند تصور قرار گیرد و سپس بعد از باز کردن اهرم دوشاخه کلاچ، دو شاخه را به اندازه ۹۰ درجه پچرخانید گیربکس را روی موتور نصب کنید از محل درپوش گردگیر کنترل گردد تا دو شاخه کلاچ پشت بلبرینگ کلاچ قرار گیرد.

اهرم دوشاخه کلاچ را نصب کنید بقیه موارد نصب همانند نصب گیربکس BE بر روی موتور EF7 می باشد .

